

CIRCULAR Nº 20/23
7 de Agosto de 2023

ASUNTO.....: **NORMATIVA CAMPEONATO DE ANDALUCÍA DE KAYAK DE MAR**

DESTINO.....: **CLUBES, DEPORTISTAS, TÉCNICOS Y ÁRBITROS**

Estimados amigos/as:

Por medio del presente, se adjunta normativa del Campeonato de Andalucía de Kayak de Mar, que tendrá lugar el próximo 2 de septiembre en el Club Actividades Náuticas Eslora, Sanlúcar de Barrameda (Cádiz).

Sin otro particular, un cordial saludo.



Fdo. Bruno Temiño Frade
Secretario de la FAP

INVITACIÓN Y BASES CAMPEONATO DE ANDALUCÍA DE KAYAK DE MAR

Fecha	02/09/2023	Lugar	Club Actividades Náuticas Eslora, Sanlúcar de Barrameda (Cádiz).
Plazo Inscripción	Del 16/08 al 30/08 (23:59)		
Solicitud Licencia	Hasta el lunes 28/08 (23:59)		
Recogida Dorsales	02/09/2023 (08:30 a 09:00) Carpa habilitada por la organización (Playa)		
Reunión Delegados	02/09/2023 (09:15) Carpa habilitada por la organización (Playa)		

1. Reglamentación

Se regirá en todos los aspectos por lo recogido en estas bases, y en lo no previsto por el Reglamento General y Técnico de Competición, y Reglamento de Kayak de Mar de la RFEF.

2. Categorías, Modalidades, Distancias y Tiempos de Control.

Categoría	Sprinter SS1		Sprinter SS2			OC1		Paracanoé KS, VS (1,2, 3 y 4) KL y VL (1,2 y 3)		Tradicional (K-1)	
	Hombre	Mujer	Hombre	Mujer	Mixta	Hombre	Mujer	Hombre	Mujer	Hombre	Mujer
Infantil	3 km	3 km	3 km	3 km	3 km	XXX	XXX	3 km	3 km	XXX	XXX
Cadete	8 km	8 km	8 km	8 km	8 km	XXX	XXX	3 km	3 km	XXX	XXX
Juvenil	13,5 km	13,5 km	13,5 km	13,5 km	13,5 km	8 km	8 km	8 km	8 km	8 km	8 km
Senior	13,5 km	13,5 km	13,5 km	13,5 km	13,5 km	8 km	8 km	8 km	8 km	8 km	8 km
Veterano 35-39	13,5 km	13,5 km	13,5 km	13,5 km	13,5 km	XXX	XXX	XXX	XXX	8 km	8 km
Veterano 40-44	13,5 km	13,5 km				XXX	XXX	XXX	XXX		
Veterano 45-49	13,5 km	13,5 km	13,5 km	13,5 km	13,5 km	XXX	XXX	XXX	XXX	8 km	8 km
Veterano 50-54	13,5 km	13,5 km				XXX	XXX	XXX	XXX		
Veterano 55-59	13,5 km	13,5 km	13,5 km	13,5 km	13,5 km	XXX	XXX	XXX	XXX	8 km	8 km
Veterano 60-64	13,5 km	13,5 km				XXX	XXX	XXX	XXX		
Veterano 65-69	13,5 km	13,5 km	13,5 km	13,5 km	13,5 km	XXX	XXX	XXX	XXX	8 km	8 km
Veterano 70-74	13,5 km	13,5 km				XXX	XXX	XXX	XXX		

• Tiempos de Control:

- **Categorías sobre 3km:** 4', a partir del Tercer Clasificado.
- **Categorías sobre 8 km:** 12', a partir del Primer Clasificado.
- **Categorías sobre 13,5 km:** 20'30'', a partir del Primer Clasificado.

3. Inscripción/Participación:

- Sólo podrán participar los clubes y deportistas afiliados a la Federación Andaluza de Piragüismo.
- Para que una categoría pueda puntuar deben tomar la salida como mínimo 3 embarcaciones de 2 clubes distintos, en caso contrario, participarán, pero no puntuarán.
- Un palista sólo podrá realizar 1 prueba, siendo descalificado de todas las pruebas que realice en el caso de superar dicha limitación.
- En todas las categorías de Sprinter SS2, las mujeres podrán participar en la prueba de hombres para completar embarcaciones del mismo club.
- Podrán participar embarcaciones compuestas por palistas de diferente club, pero en ningún caso puntuarán de cara a la embarcación general por clubes.
- Los juveniles y veteranos pueden participar en la categoría senior. Los deportistas senior, infantiles y cadetes sólo pueden competir en su categoría. En la categoría de veteranos, un palista podrá participar, además de en su grupo de edad, en un grupo de edad inferior al suyo. Por ejemplo, un veterano de 50-54 podrá participar en los grupos de edad 35-39, 40-44 y 45-49.
- En la categoría de veteranos, cuando la inscripción en un grupo de edad sea inferior a tres embarcaciones de dos clubes distintos, los inscritos de este grupo pasarán al grupo de edad inferior al suyo que cumpla o pueda cumplir el mínimo de participación. En ningún caso, los veteranos serán pasados a la categoría Senior.

4. Nuevas altas, Cambios y Bajas:

- Una vez finalizado el plazo de Inscripción, un palista podrá inscribirse hasta las 23:59 del jueves 31 de agosto, con una Penalización de 30€ para todas las categorías.
- Excepcionalmente, se podrán realizar cambios de titulares por reserva en la categoría SS2 Sprinter por causas médicas, única y exclusivamente presentando el justificante médico dentro del horario establecido para la recogida de dorsales.
- En el caso de que una embarcación no participe se le penalizará con 6€ (embarcaciones individuales) o 8€ (embarcaciones dobles), excepto por motivos de enfermedad, en cuyo caso deberá remitir justificante médico oficial en el plazo de 5 días al email inscripciones@fapira.com.

5. Horario provisional:

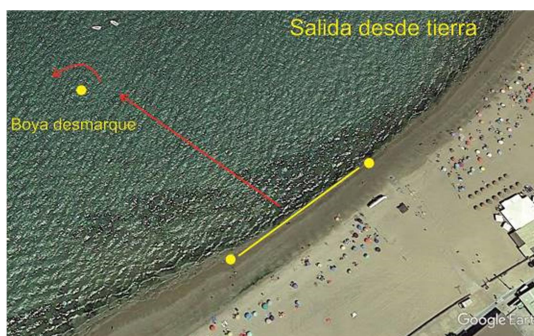
Salida	Hora	Categorías
1ª	09:45	SS1, SS2 y Paracanoes Infantil y Cadete
2ª	10:15	SS1 y SS2 Cadete, OC1, Paracanoes Juvenil y Senior, y Tradicional
3ª	11:45	SS1 y SS2 Juvenil, Senior y Veterano

Los horarios son orientativos y pueden ser cambiados en función de las condiciones climatológicas.

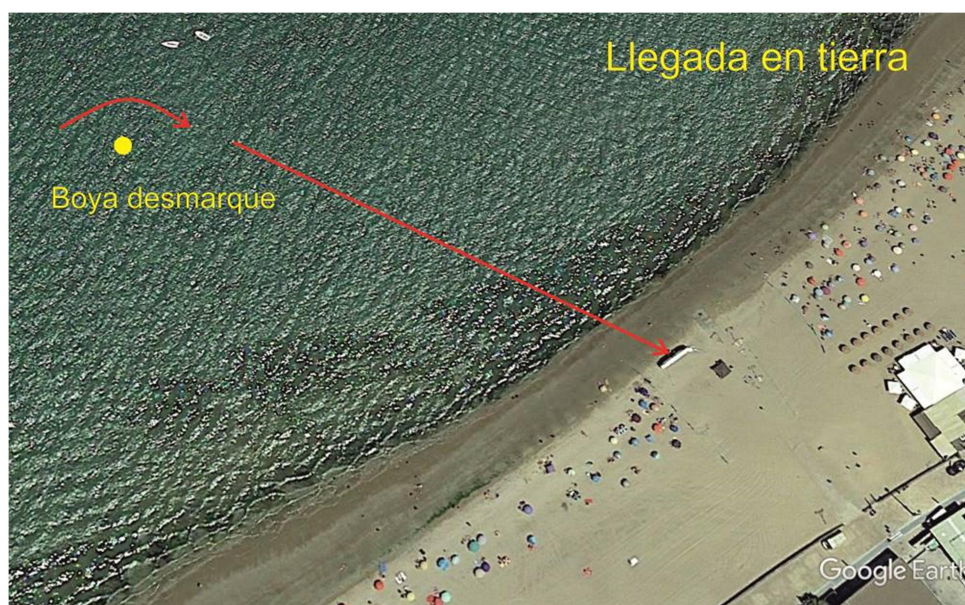
6. Sistema de llegadas y salidas

- **Salida:** Las salidas 1ª y 2ª salida se darán desde agua. La 3ª salida se dará desde tierra.

En la reunión de delegados se informará si se produce algún cambio en el sistema de salida.



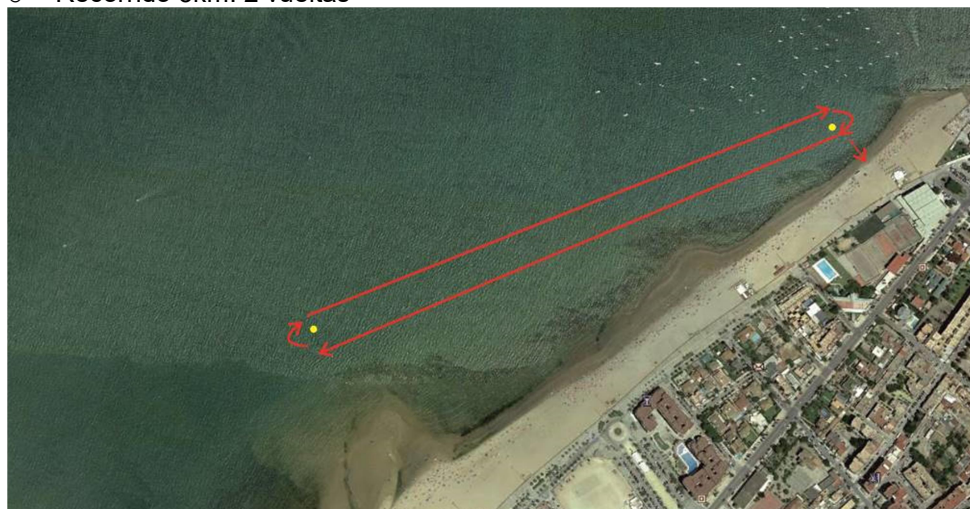
- **Llegada:** se dejará la embarcación en la línea de playa y se **cruzará la línea de meta a pie con la pala** situada a unos 50 m del agua.



7. Recorridos:

- Circuito de 1.500m

- o Recorrido 3km: 2 vueltas



- **Circuito de 8.000m**

- o Recorrido: 1 vuelta



- **Circuito de 13.500m**

- o Recorrido: 1 vuelta



En la Reunión de Delegados se informará de otros detalles de la Prueba como las características de la Salida y demás aspectos de la misma.

8. **Normas de Seguridad**

- Será obligatorio el uso de **chalecos salvavidas**. El peto con el dorsal deberá colocarse sobre el chaleco.
- Será obligatorio el uso de **leash para unir el barco al palista** (SS1, SS2 y OC1) y del **barco a la pala** (Tradicional).
- Se recomienda que los deportistas lleven **teléfono móvil** con funda estanca con el número guardado del responsable de seguridad para hacer la llamada correspondiente en caso de accidente.

- Será obligatorio el uso de **silbato para uso náutico**.

9. Puntuación y clasificación

a) Puntuación individual

- La 1ª embarcación sumará 100 puntos más 10 de bonificación.
- La 2ª embarcación sumará 99 puntos más 6 de bonificación.
- La 3ª embarcación sumará 98 puntos más 3 de bonificación.

A partir de este puesto irán decreciendo de uno en uno sin bonificación.

Para que una embarcación pueda puntuar deberá finalizar dentro de los tiempos de control.

En caso de empate, se dará la misma puntuación y clasificación a los empatados.

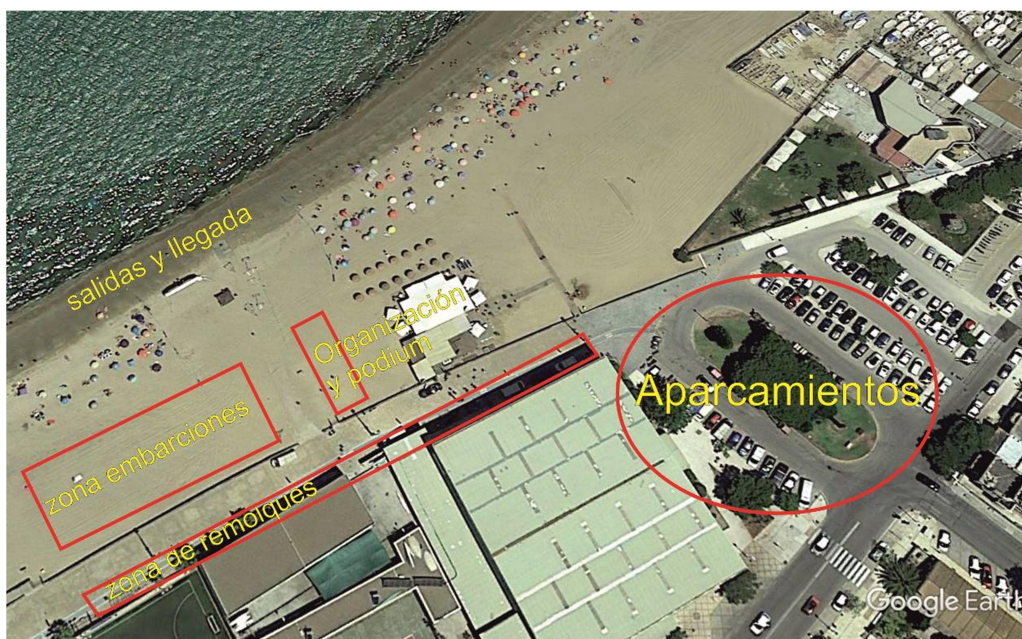
b) Puntuación por Clubes.

- Se obtendrá con la suma de todas las puntuaciones de las embarcaciones participantes que hayan finalizado dentro del tiempo de control.
- En el caso de empate, se resolverá a favor del Club con mejor clasificación en las pruebas hombre Senior SS1 y Mujer Senior SS1.

10. Entrega de medallas y trofeos:

- La ceremonia de premiación se realizará en la playa, en la zona habilitada por la organización, tras la finalización de todas las pruebas.
- Se entregarán medallas a los deportistas de las tres primeras embarcaciones clasificadas en cada una de las categorías y modalidades.
- Se entregarán trofeos a los tres primeros clubes clasificados.

11. Planos:



- El aparcamiento estará reservado para furgonetas de clubes y vehículos que porten alguna embarcación.